

Gordola, 6.6.2017

INTERPELLANZA

Concerne: Riale Ponte Asciutto e Riale Carcale

Onorevole Signor Sindaco
Onorevoli Municipalì,

con la presente, avvalendomi della facoltà concessa dalla Legge (art.66 cpv 2 e 3 LOC) e dal regolamento comunale, mi permetto di interpellare il Municipio sullo stato dei riali del Comune.

Dopo aver notato il pessimo stato in cui si trova il riale del Ponte Asciutto, vedi erbacce, piante e arbusti che crescono ovunque e soprattutto ora sono già di grandi dimensioni, in quanto possono con il tempo creare rischi per la zona ma anche pericoli naturali (dopo alluvioni,...).

Vedendo questo riale in queste condizioni, per il nostro Comune non è di certo un bel biglietto da visita!

Il Carcale non è di certo molto meglio, non in pessime condizioni ma nemmeno mantenuto pulito come si dovrebbe.

Soprattutto ora che siamo nella stagione calda e con rischio di avere dei temporali tutti i giorni trovo che i riali dovrebbero essere in buone condizioni.

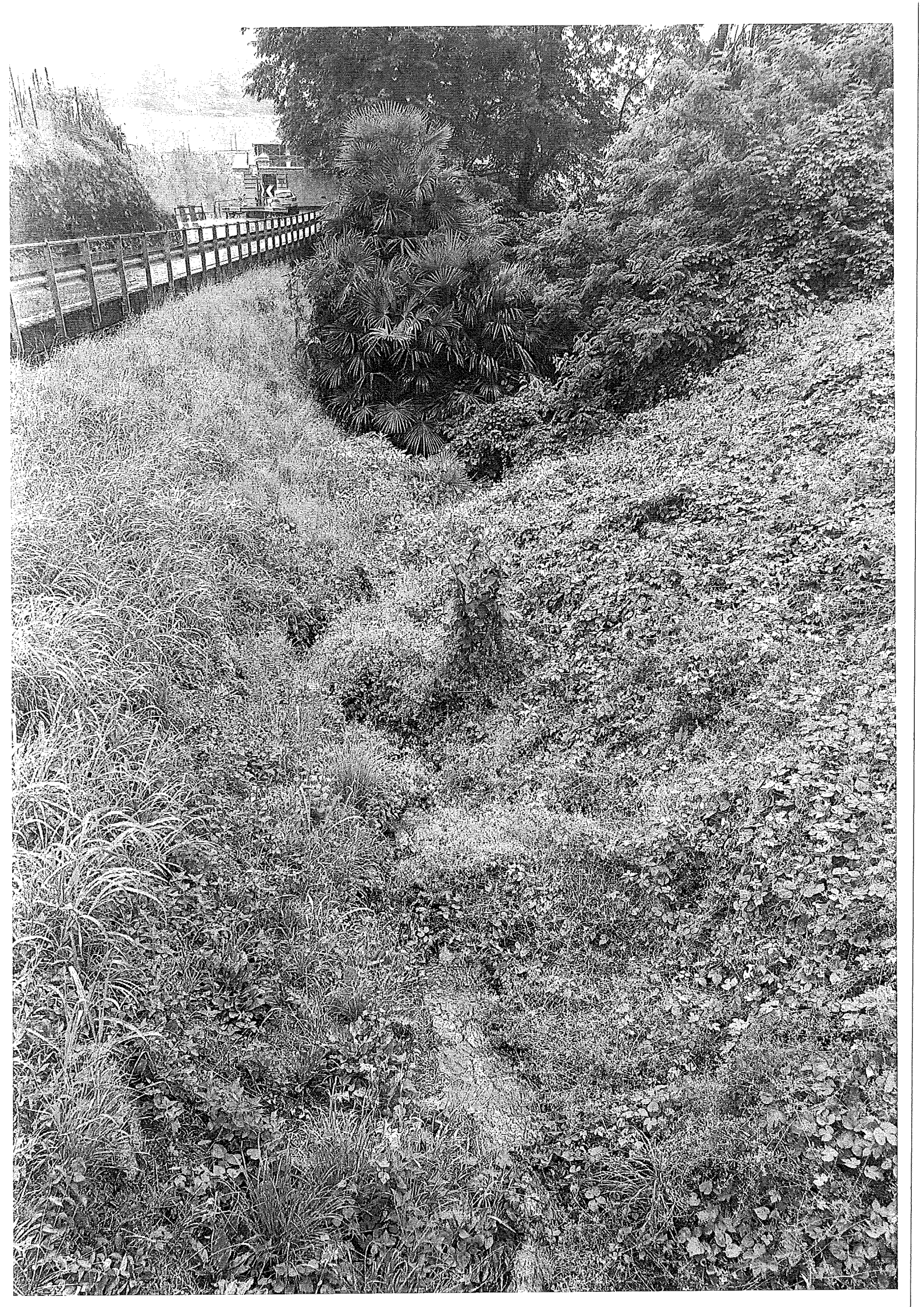
Quindi chiedo al Municipio:

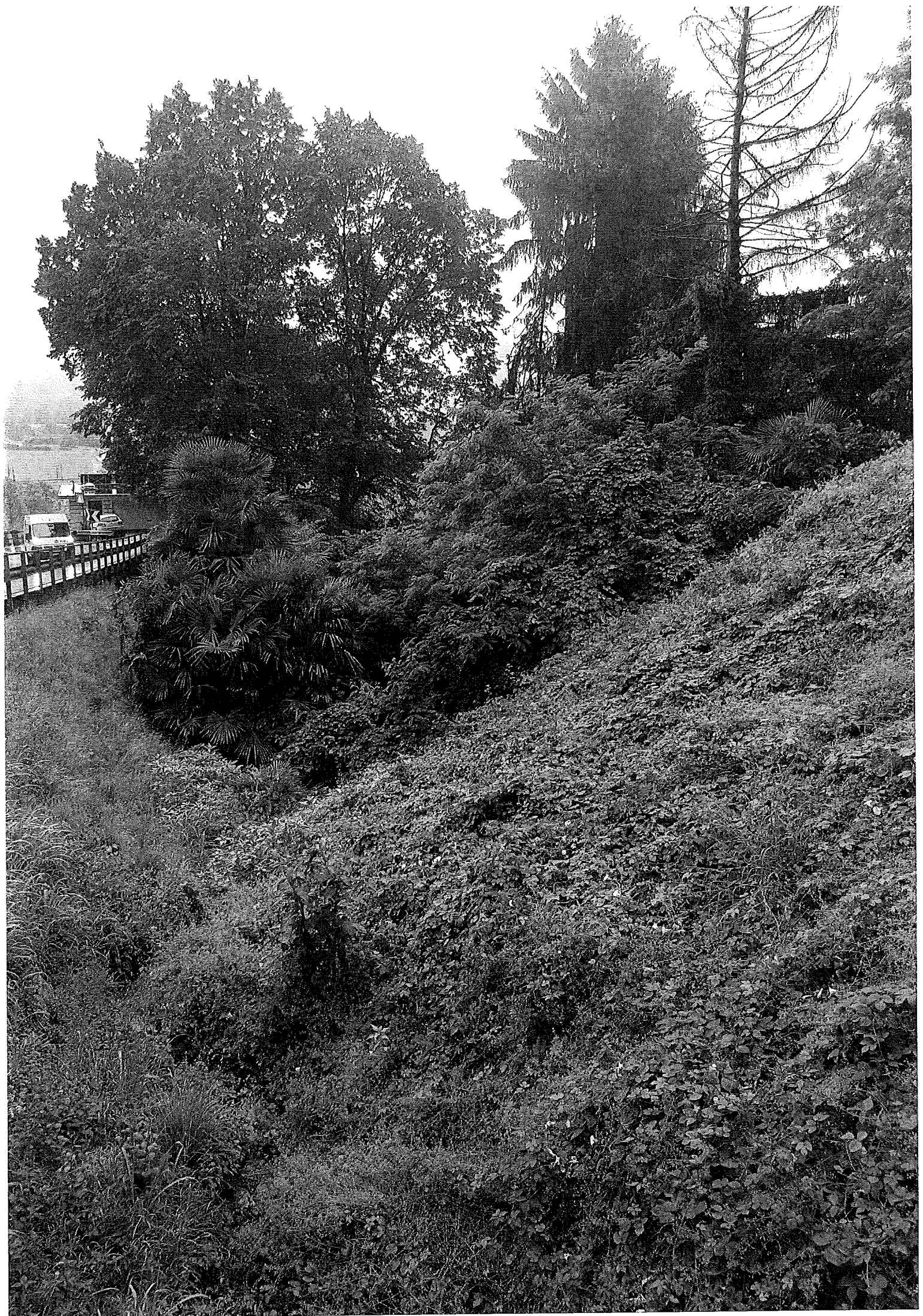
- 1) Non sarebbe il caso di controllare lo stato dei riali?
Tagliare piante ed arbusti instabili o pericolanti lungo i riali? In poche parole fare una pulizia generale?
- 2) Il Carcale è sempre libero da detriti e da materiale di ogni genere?

Ringraziando per l'attenzione porgo i miei cordiali saluti.


Barbara Scettrini

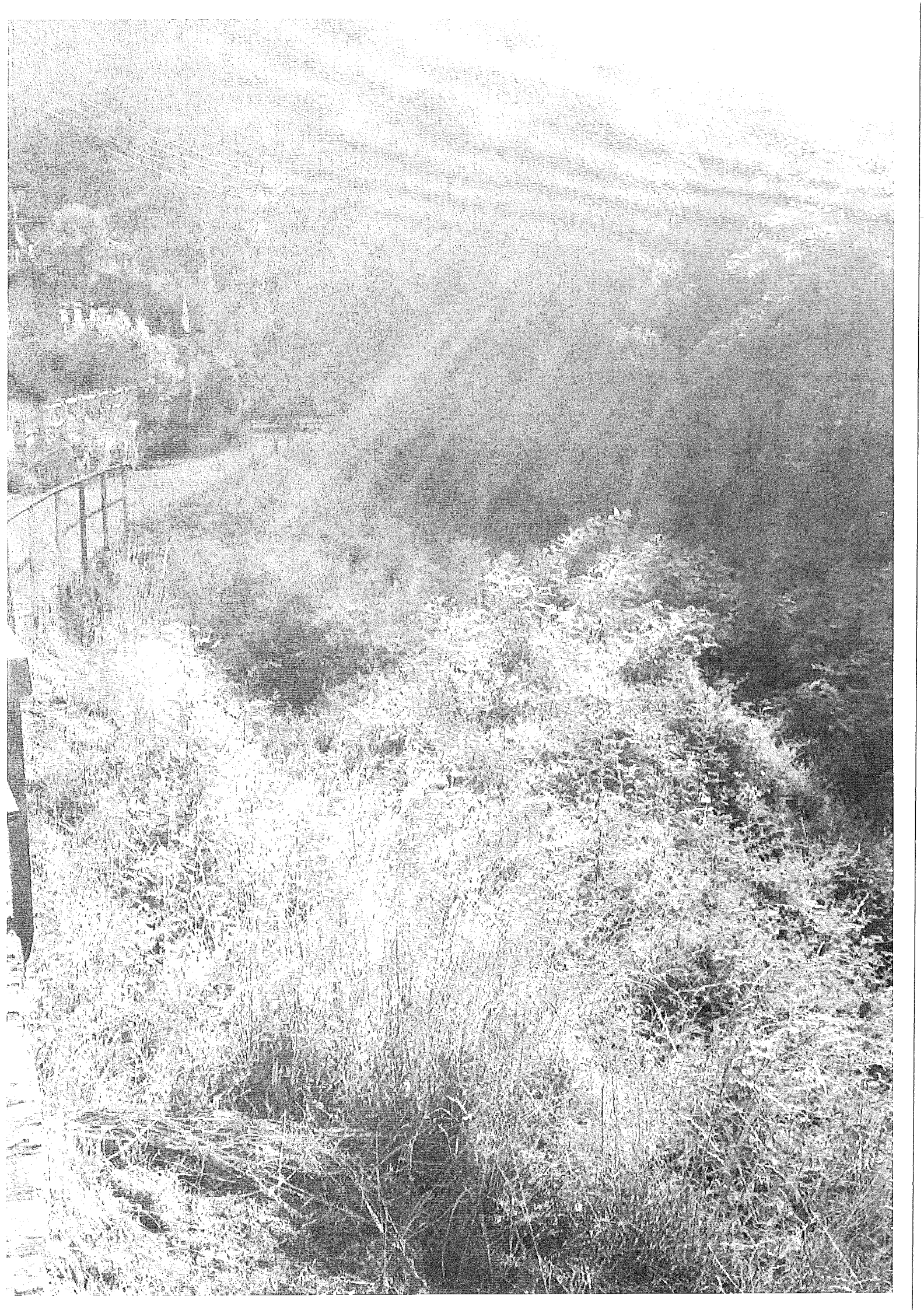
Gruppo Lega-UDC

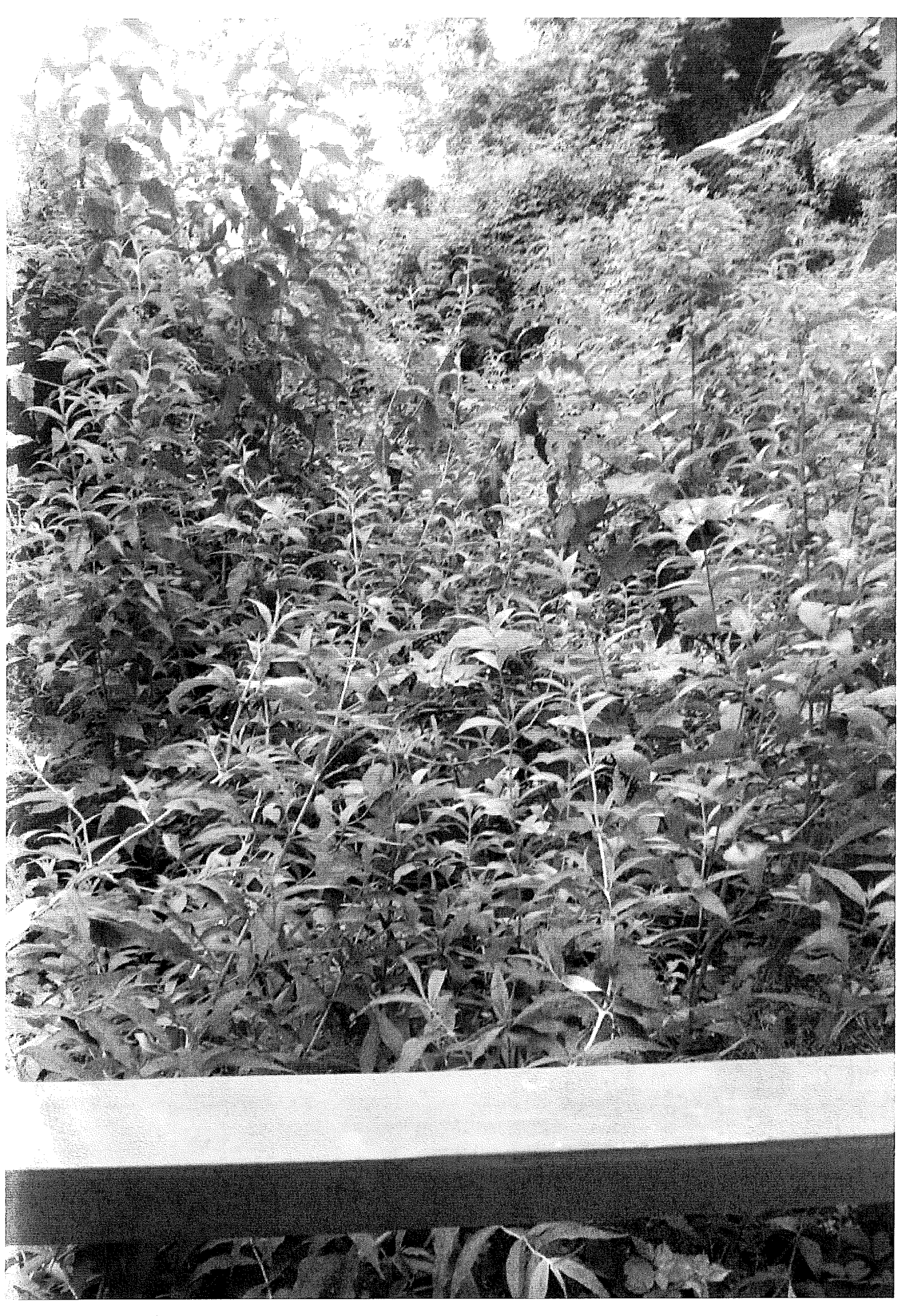


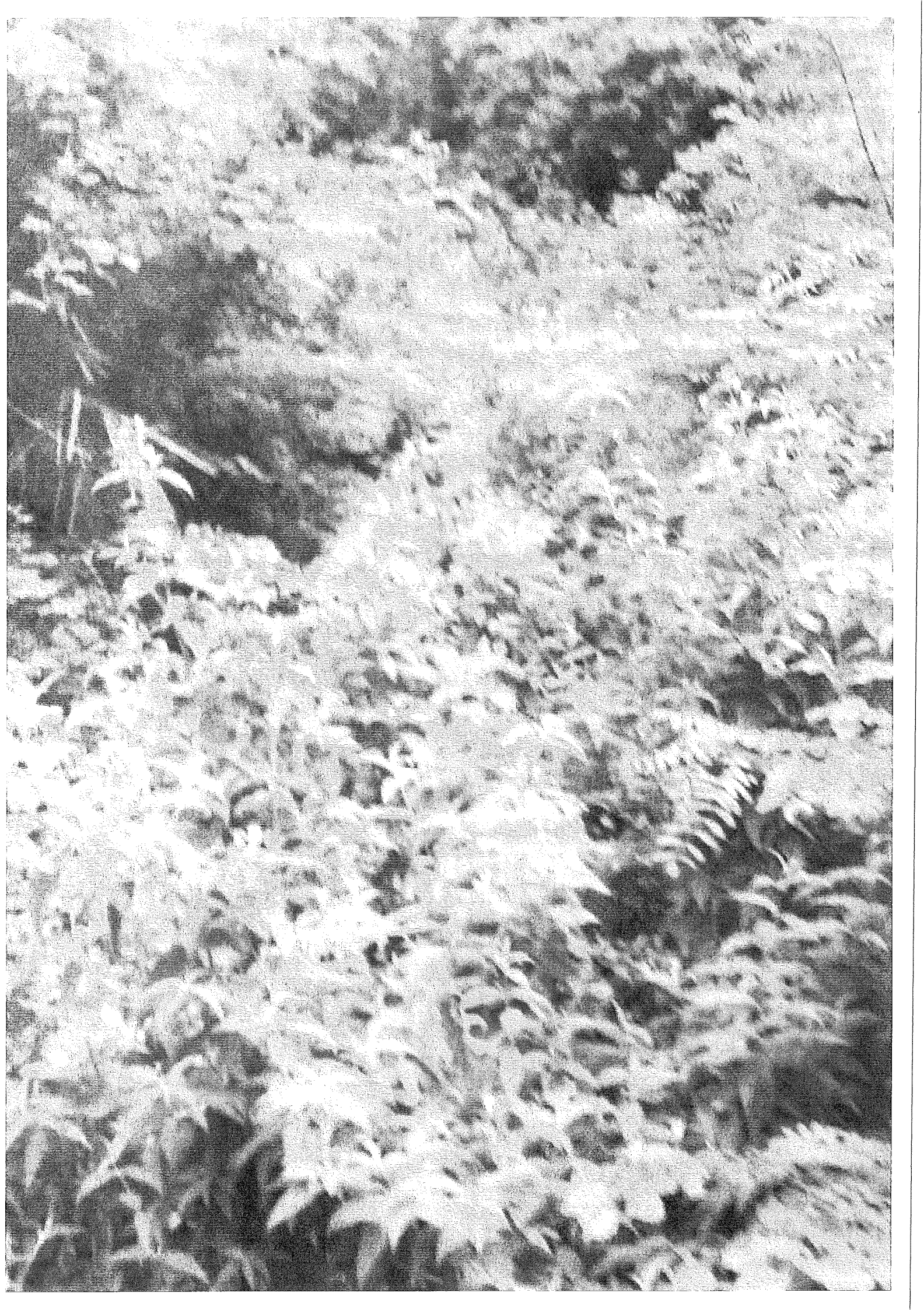






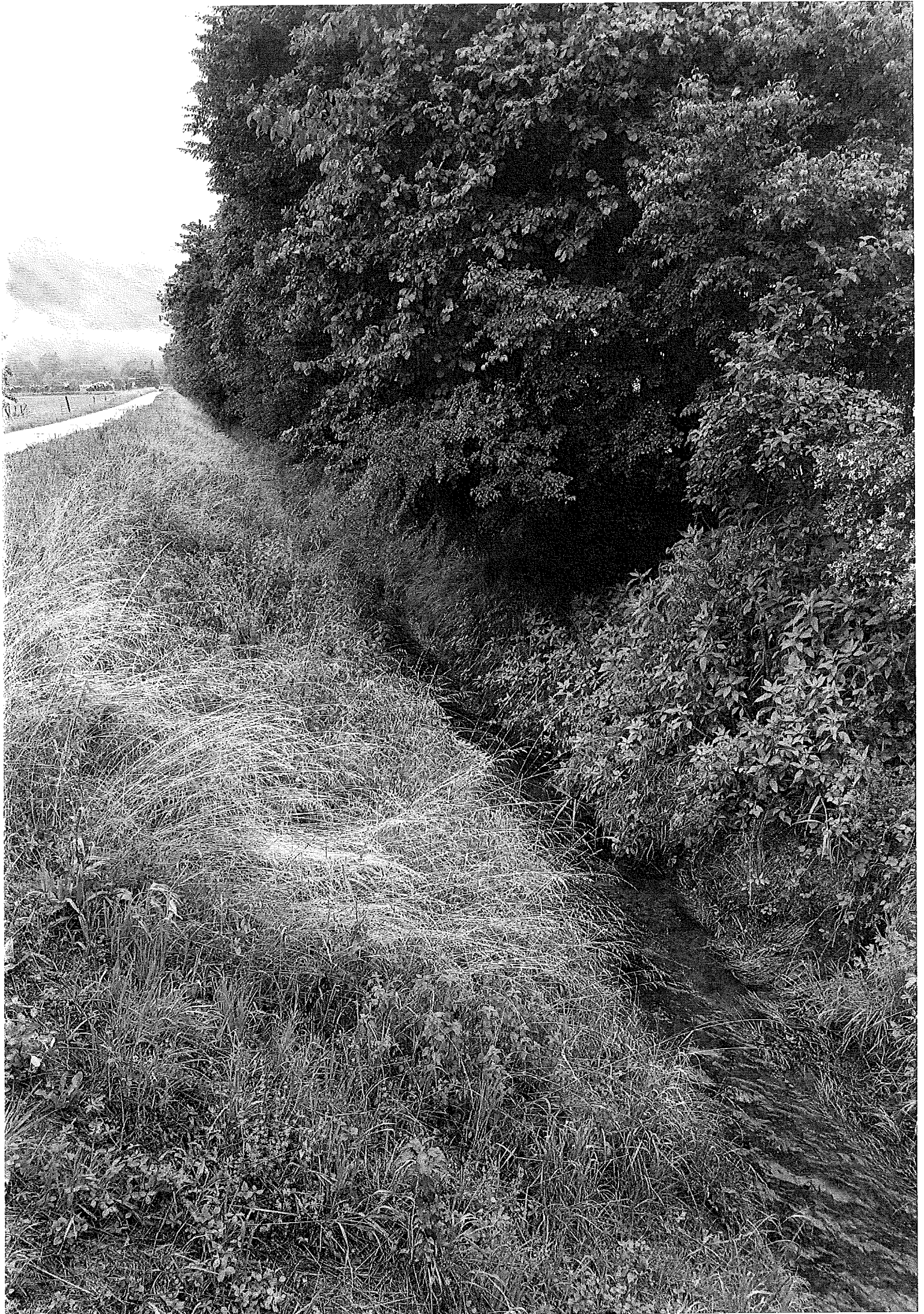


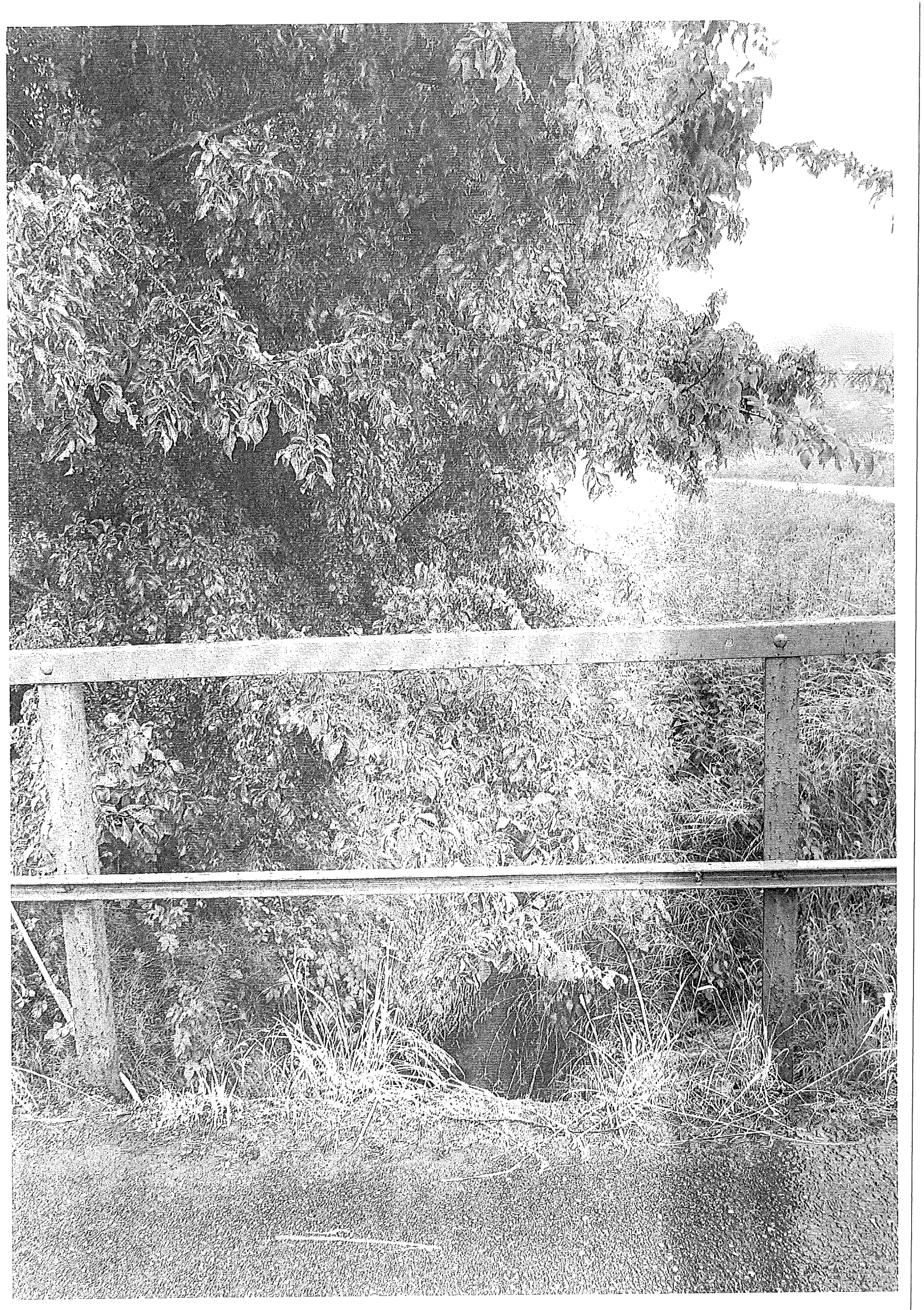












Risposta interpellanza del 06 giugno 2017 / sig.a Barbara Scettrini

Concerne: Riale Ponte Asciutto e Riale Carcale

Il Municipio ringrazia la CC B. Scettrini per aver presentato un'interpellanza ben strutturata e documentata con foto che aiutano a capire le domande poste.

Prima di entrare nel merito delle risposte riteniamo utile fare chiarezza su alcuni punti concernenti le direttive ufficiali per la manutenzione di corsi d'acqua in vigore a livello federale e cantonale:

negli ultimi 15 anni la strategia voluta da confederazione e cantoni è cambiata per passare da una gestione tecnica ingegneristica dei corsi d'acqua ad una più vicina alle sensibilità ambientale puntando su aspetti quali la biodiversità, la rivitalizzazione, quindi gli interventi di pulizia sono limitati alla messa in sicurezza e non è più raccomandato eseguire delle pulizie a carattere estetico.

In risposta alle domande dell'interpellanza, si osserva:

1. Dopo quelli eseguiti agli inizi degli anni 2000, negli anni susseguenti gli interventi sui singoli riali si sono limitati a lavori di manutenzione, a dipendenza delle necessità che sorgevano sul momento e senza una programmazione ben precisa.

Considerata l'importanza della problematica negli ultimi anni si è ripreso ad allestire un programma d'intervento mirato, intervenendo a tratte, in particolare per le parti "basse" dei riali dove gli accessi sono più "agevoli", e grazie agli interventi della Pci, della squadra comunale, e da ultimo con l'impiego di richiedenti d'asilo, con costi d'intervento abbastanza contenuti.

In questo contesto è pure previsto in autunno la pulizia completa dell'alveo del riale "Ponte Asciutto", osservando comunque come gran parte della tratta ai lati dell'alveo e riportata nelle sue fotografie, in particolare quella sul versante verso Locarno è di proprietà privata, e considerata come si trova in zona boschiva al privato non vige l'obbligo di manutenzione.

Per contro per le tratte dei riali più a monte dove si presentano delle situazioni di difficile accesso causa la conformazione del terreno, e dove è richiesto l'intervento di specialisti, con a volte anche l'ausilio dell'elicottero, il tutto con costi non indifferenti, la situazione risulta più complicata.

Per queste situazioni, allo scopo di intervenire subito su situazioni di particolare urgenza che dovessero presentarsi a breve, il Municipio ha di recente stanziato un credito quadro di fr. 60'000.-, che a dipendenza del fabbisogno potrà essere maggiorato e trasformato in un secondo tempo in messaggio municipale.

In questo contesto è pure previsto l'allestimento da parte di uno specialista di un rapporto sulla situazione completa dei singoli riali e dei relativi interventi di messa in sicurezza da eseguire in base alle priorità.

2. Per quanto riguarda il Riale Carcale a monte della Via San Gottardo, osserviamo come per lo stesso è previsto un intervento di messa in sicurezza, che prevede come prima tappa la formazione di una vasca di contenimento sul tornante in Via Cecchino, e altri interventi nei pressi del ponte su Via Gaggiolo, lavori che dovrebbero iniziare ancora nel corso dell'anno.

La seconda tappa di messa in sicurezza all'interno del bosco del Carcale sono previsti nel corso dell'autunno inverno 2018-2019.

Per quanto riguarda la manutenzione della tratta del riale Carcale a sud della Via San Gottardo e a confine con il Comune di Locarno la stessa è di competenza e viene eseguita direttamente dal Consorzio Correzione Fiume Ticino.

Considerando che il tema è di attualità chiedo se vi sono dei consiglieri comunali interessati al tema della sicurezza dei fiumi ed in particolar modo ai progetti in corso quali: la messa in sicurezza del riale Carcale e il progetto in via di sviluppo per la sistemazione degli argini e del alveo del fiume Verzasca.

In tal caso gli interessati possono contattarmi così organizzo volentieri nelle prossime settimane una riunione informativa in collaborazione con i funzionari dell'ufficio tecnico e il circondario forestale.

-07- Ambiente / il Capo Dicastero Lorenzo Manfredi

Gordola, 13 ottobre 2017

