



Dicastero:

**Infrastrutture**

Messaggio Municipale:

**No. 1529**

Oggetto:

**Richiesta di un credito quadro di CHF 800'000.-**

per il rifacimento di manufatti, pavimentazioni  
e interventi puntuali non pianificabili



## MM No. 1529

**Richiesta di un credito quadro di CHF 800'000.- per il rifacimento di manufatti, pavimentazioni e interventi puntuali non pianificabili.**

Egregio signor Presidente,

Gentili Signore e Signori Consiglieri Comunali,

il Municipio vi sottopone per esame e approvazione la richiesta di un credito quadro di CHF 800'000.- necessari per rifacimento di manufatti (cordoli, bordure, muri di sostegno, barriere elastiche, ...), della pavimentazione e di interventi puntuali non pianificabili sull'intero territorio di Gordola.

### 1. INTRODUZIONE

La presente richiesta è necessaria per continuare il lavoro iniziato nel 2012 riguardante le manutenzioni dei manufatti. Nel Messaggio Municipale 1185 (importo CHF 1'300'000) approvato nel 2012 e al momento in vigore, sono stati evidenziati i tratti da ripristinare a breve e medio termine.

A fine dell'anno in corso, il Credito Quadro citato nel paragrafo precedente sarà estinto. Per poter anticipare la fine del credito, si è optato nell'analizzare il rapporto tecnico elaborato nel 2011 dallo studio d'ingegneria Antonio Borra Ing. GmbH e aggiornarlo alla situazione attuale.

Il Municipio, sulla base dell'andamento del MM 1185, quantifica e pianifica i prossimi interventi sull'arco di 4 anni, dal 2023 al 2026. Inoltre, avvalendosi delle facoltà date dall'art. 175 della Legge Organica Comunale (LOC) che recita:

*Art. 175*

*1 I comuni possono utilizzare il credito quadro per la realizzazione di un programma di investimenti articolato in più parti d'opera, funzionalmente distinte fra loro ma con contenuti tecnici simili. Esso non è ammesso per opere che per natura e finalità costituiscono un'unità non suddivisibile.*

*2 Il credito quadro è utilizzabile anche per un programma di investimenti relativo a forniture.*

*3 Il regolamento definisce i presupposti d'utilizzo del credito quadro e i contenuti minimi della risoluzione del legislativo di stanziamento dello stesso.*



ritiene di far capo a questo strumento pianificatorio-finanziario per la richiesta dei crediti per la manutenzione dei manufatti e delle strade.

## 2. SITUAZIONE ATTUALE

L'Ufficio Tecnico, a seguito dell'ispezione, ha elaborato la seguente tabella dove sono riportati unicamente i manufatti non eseguiti e il relativo costo stimato. Oltre al costo citato in precedenza, è stato calcolato di aggiungere la parte di rifacimento completo dell'asfalto nelle immediate vicinanze del manufatto (costi senza IVA e la precisione è del  $\pm 20\%$ ):

Strada	Scheda	Lungh. [m]	Costo stimato manufatto [CHF]	Costo stimato strada [CHF]	Costo totale [CHF]
Salita al Collo	01	23	41'400.-	12'100.-	53'500.-
Salita al Collo	02	11	19'800.-	5'800.-	25'600.-
Salita al Collo	03	27	48'600.-	14'200.-	62'800.-
Via alla Caserma	06	17	30'600.-	8'900.-	39'500.-
Via Barazzo	14	11	19'800.-	5'800.-	25'600.-
Via Barazzo	15	17	30'600.-	8'900.-	39'500.-
Via Cecchino	17	15	27'000.-	7'900.-	34'900.-
Via Cecchino	18	25	45'000.-	13'100.-	58'100.-
Via Cecchino	19	30	54'000.-	15'700.-	69'700.-
Via Cecchino	21	21	56'700.-	11'000.-	67'700.-
Via Cecchino	22	15	40'500.-	7'900.-	48'400.-
Via Cecchino	23	8	14'400.-	4'200.-	18'600.-
Via Cecchino	25	9	16'200.-	4'700.-	20'900.-
Via Cecchino	26	20	36'000.-	10'500.-	46'500.-
Via dei Lupi	27	15	27'000.-	11'200.-	38'200.-
Via Loco Coste	33	20	54'000.-	18'000.-	72'000.-
Via Loco Coste	34	35	94'500.-	18'400.-	112'900.-
Via Loco Coste	35	25	67'500.-	13'100.-	80'600.-



Via Loco Coste	37	18	48'600.-	9'400.-	58'000.-
Via Montecucco	38	5	1'800.-	1'100.-	2'900.-
Via Montecucco	39	20	36'000.-	15'000.-	51'000.-
Via Montecucco	40	16	43'200.-	9'600.-	52'800.-
Via Montecucco	42	30	54'000.-	15'800.-	69'800.-
Via Montecucco	43	10	27'000.-	5'200.-	32'200.-
Via Montecucco	45	7	12'600.-	3'700.-	16'300.-
Via Montecucco	47	24	43'200.-	12'600.-	55'800.-
Via Montecucco	49	6	16'200.-	3'100.-	19'300.-
Via Montecucco	50	30	81'000.-	15'700.-	96'700.-
Via Montecucco	51	26	70'200.-	15'600.-	85'800.-
Via Montecucco	57	40	32'000.-	21'000.-	53'000.-
Via Passaroro	60	60	108'000.-	36'000.-	144'000.-
Via Riaa Bollone	68	65	117'000.-	34'100.-	151'100.-
Via Sasso Misocco	69	25	45'000	13'100.-	58'100.-
Via Scalate Sopra	74	8	14'400.-	4'200.-	18'600.-
Via Scalate Sopra	75	40	108'000.-	21'000.-	129'000.-
Via Scuole	77	30	81'000.-	15'700.-	96'700.-
Via Scuole	78	3	8'100.-	1'500.-	9'600.-
Via Scuole	79	6	16'200.-	3'100.-	19'300.-
Via Scuole	84	32	57'600.-	24'000.-	81'600.-
Via Scuole	87	60	48'000.-	31'500.-	79'500.-
Via Soleggio	89	40	136'000.-	30'000.-	166'000.-
Via Stazione	90	34	91'800.-	17'900.-	109'700.-
Via alla Vignascia	93	29	52'200.-	15'200.-	67'400.-
Via alla Vignascia	95	60	162'000.-	31'500.-	193'500.-
COSTO FINALE			2'234'700.-	598'000.-	2'832'700.-

Al presente Messaggio Municipale viene allegato l'aggiornamento al mese di maggio 2022 del Monitoraggio manufatti strade. Sono state verificate e aggiornate sia le lunghezze d'intervento sia i costi unitari.



### 3. PROPOSTA D'INTERVENTO

Nella tabella preparata al punto 2, vengono rappresentati i costi totali per il rifacimento completo dei manufatti individuati sul territorio di Gordola.

Il Municipio, nell'ottica di risparmio e ottimizzazione delle risorse finanziarie, ha valutato di richiedere un credito complessivo di CHF 800'000.- per i prossimi 4 anni per intervenire puntualmente nelle situazioni dove lo stato del manufatto o della strada è precario e la sicurezza generale non è più garantita. Oltretutto possiamo intervenire su temi non programmabili, ad esempio pavimentare una parte espropriata da un singolo mappale.

L'intento dell'esecutivo nell'ambito degli investimenti che non sottostanno al credito quadro per opere e progetti del settore delle opere pubbliche, è di interpellare puntualmente il legislativo con l'obiettivo di avere una condivisione comune prima di addentrarsi in procedure per lo più impegnative sia per l'amministrazione sia economicamente .

### 4. ASPETTI PROCEDURALI E FORMALI

Preavviso commissionale: l'esame del Messaggio compete alla Commissione della Gestione (articolo 68 LOC e art. 25 ROC) e alla Commissione edilizia e Piano Regolatore (articolo 68 LOC e art. 27 ROC).

Collisione di interesse: Il Municipio ricorda ai membri del Consiglio Comunale che chi dovesse trovarsi in una situazione di collisione di interesse (articoli 32, 64 e 83 LOC) non può prendere parte alla discussione e al voto durante la seduta di CC e in sede di esame commissionale non potrà presenziare nel momento in cui la Commissione affronterà l'esame di questo MM. S'invitano quindi tutti i Consiglieri comunali che si trovano in una situazione di collisione d'interesse ad applicare quanto indicato sopra.

Quoziente di voto: per l'approvazione delle spese d'investimento è necessaria la maggioranza assoluta dei membri che compongono il Consiglio comunale (almeno 16 voti affermativi).

Referendum facoltativo: la decisione del Consiglio comunale sottostà al referendum facoltativo (articolo 75 LOC).



Sulla base delle considerazioni sopra esposte s'invita il Consiglio Comunale a voler

**Risolvere:**

1. È approvato un credito di CHF 800'000.- per il rifacimento di manufatti, pavimentazioni e di interventi puntuali non pianificabili.
2. Il credito di cui al punto 1 è iscritto ad un nuovo conto investimenti.
3. L'organo competente per la suddivisione in singoli crediti d'impegno è il Municipio (Art. 175 LOC).
4. Ai sensi dell'art. 13 cpv. 3 LOC, è fissato un termine di tre anni decorrente dall'assunzione di valore di cosa giudicata dalla presente risoluzione entro il quale il credito richiesto decade se non verrà utilizzato.

Per il Municipio

Il Sindaco  
f.to D. Vignuta

Il Segretario  
f.to F. Lonni

Approvato con Risoluzione Municipale no. 1361 del 09.05.2022  
Va per esame alla Commissione della Gestione  
e alla Commissione edilizia e Piano Regolatore

*allegati:*

Aggiornamento Monitoraggio manufatti strade

---

Salita al Collo  
Scheda 01



Lunghezza d'intervento: 23.00 [m]  
Larghezza indicativa: 3.50 [m]

Manufatto

Costo unitario aggiornato: 1'800.- [CHF/m]  
Stima dei costi aggiornata: 41'400.- CHF

Strada

Costo unitario: 150.- [CHF/mq]  
Stima dei costi: 12'100.- CHF

Salita al Collo  
Scheda 02



Lunghezza d'intervento: 11.00 [m]  
Larghezza indicativa: 3.50 [m]

Manufatto

Costo unitario aggiornato: 1'800.- [CHF/m]  
Stima dei costi aggiornata: 19'800.- CHF

Strada

Costo unitario: 150.- [CHF/mq]  
Stima dei costi: 5'800.- CHF

Salita al Collo  
Scheda 03



Lunghezza d'intervento: 27.00 [m]  
Larghezza indicativa: 3.50 [m]

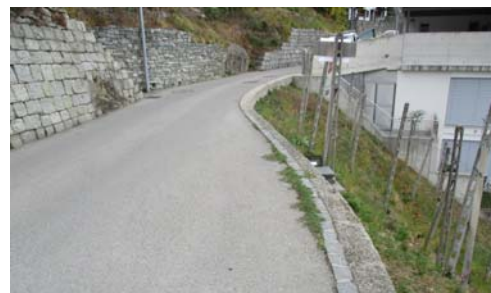
Manufatto

Costo unitario aggiornato: 1'800.- [CHF/m]  
Stima dei costi aggiornata: 48'600.- CHF

Strada

Costo unitario: 150.- [CHF/mq]  
Stima dei costi: 14'200.- CHF

Via alla Caserma  
Scheda 06



Lunghezza d'intervento: 17.00 [m]  
Larghezza indicativa: 3.50 [m]

Manufatto

Costo unitario aggiornato: 1'800.- [CHF/m]  
Stima dei costi aggiornata: 30'600.- CHF

Strada

Costo unitario: 150.- [CHF/mq]  
Stima dei costi: 8'900.- CHF



**Via Barazzo**  
**Scheda 14**



Lunghezza d'intervento: 11.00 [m]  
Larghezza indicativa: 3.50 [m]

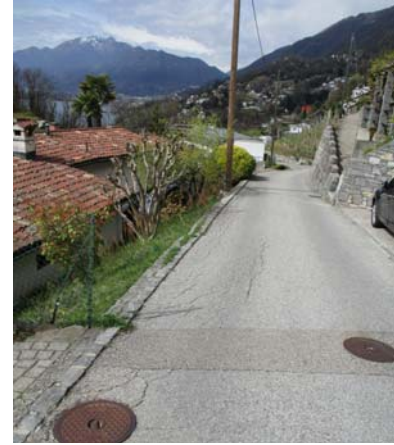
**Manufatto**

Costo unitario aggiornato: 1'800.- [CHF/m]  
Stima dei costi aggiornata: 19'800.- CHF

**Strada**

Costo unitario: 150.- [CHF/mq]  
Stima dei costi: 5'800.- CHF

**Via Barazzo**  
**Scheda 15**



Lunghezza d'intervento: 17.00 [m]  
Larghezza indicativa: 3.50 [m]

**Manufatto**

Costo unitario aggiornato: 1'800.- [CHF/m]  
Stima dei costi aggiornata: 30'600.- CHF

**Strada**

Costo unitario: 150.- [CHF/mq]  
Stima dei costi: 8'900.- CHF

**Via Cecchino**  
**Scheda 17**



Lunghezza d'intervento aggiornata: 15.00 [m]  
Larghezza indicativa: 3.50 [m]

**Manufatto**

Costo unitario aggiornato: 1'800.- [CHF/m]  
Stima dei costi aggiornata: 27'000.- CHF

**Strada**

Costo unitario: 150.- [CHF/mq]  
Stima dei costi: 7'900.- CHF

**Via Cecchino**  
**Scheda 18**



Lunghezza d'intervento aggiornata: 25.00 [m]  
Larghezza indicativa: 3.50 [m]

**Manufatto**

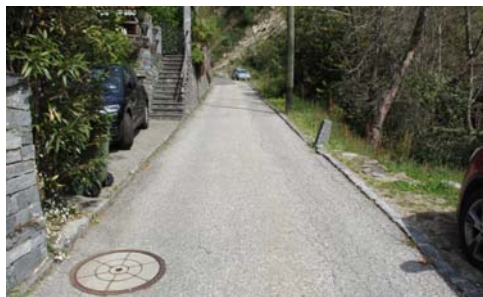
Costo unitario aggiornato: 1'800.- [CHF/m]  
Stima dei costi aggiornata: 45'000.- CHF

**Strada**

Costo unitario: 150.- [CHF/mq]  
Stima dei costi: 13'100.- CHF



Via Cecchino  
Scheda 19



Lunghezza d'intervento aggiornata: 30.00 [m]  
Larghezza indicativa: 3.50 [m]

**Manufatto**

Costo unitario aggiornato: 1'800.- [CHF/m]  
Stima dei costi aggiornata: 54'000.- CHF

**Strada**

Costo unitario: 150.- [CHF/mq]  
Stima dei costi: 15'700.- CHF

Via Cecchino  
Scheda 21



Lunghezza d'intervento aggiornata: 21.00 [m]  
Larghezza indicativa: 3.50 [m]

**Manufatto**

Costo unitario aggiornato: 2'700.- [CHF/m]  
Stima dei costi aggiornata: 56'700.- CHF

**Strada**

Costo unitario: 150.- [CHF/mq]  
Stima dei costi: 11'000.- CHF

Via Cecchino  
Scheda 22



Lunghezza d'intervento aggiornata: 15.00 [m]  
Larghezza indicativa: 3.50 [m]

**Manufatto**

Costo unitario aggiornato: 2'700.- [CHF/m]  
Stima dei costi aggiornata: 40'500.- CHF

**Strada**

Costo unitario: 150.- [CHF/mq]  
Stima dei costi: 7'900.- CHF

Via Cecchino  
Scheda 23



Lunghezza d'intervento: 8.00 [m]  
Larghezza indicativa: 3.50 [m]

**Manufatto**

Costo unitario aggiornato: 1'800.- [CHF/m]  
Stima dei costi aggiornata: 14'400.- CHF

**Strada**

Costo unitario: 150.- [CHF/mq]  
Stima dei costi: 4'200.- CHF

**Via Cecchino**  
**Scheda 25**



Lunghezza d'intervento: 9.00 [m]  
Larghezza indicativa: 3.50 [m]

**Manufatto**

Costo unitario aggiornato: 1'800.- [CHF/m]  
Stima dei costi aggiornata: 16'200.- CHF

**Strada**

Costo unitario: 150.- [CHF/mq]  
Stima dei costi: 4'700.- CHF

**Via Cecchino**  
**Scheda 26**



Lunghezza d'intervento aggiornata: 20.00 [m]  
Larghezza indicativa: 3.50 [m]

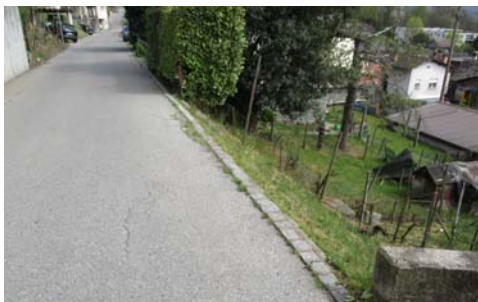
**Manufatto**

Costo unitario aggiornato: 1'800.- [CHF/m]  
Stima dei costi aggiornata: 36'000.- CHF

**Strada**

Costo unitario: 150.- [CHF/mq]  
Stima dei costi: 10'500.- CHF

**Via dei Lupi**  
**Scheda 27**



Lunghezza d'intervento: 15.00 [m]  
Larghezza indicativa: 5.00 [m]

**Manufatto**

Costo unitario aggiornato: 1'800.- [CHF/m]  
Stima dei costi aggiornata: 27'000.- CHF

**Strada**

Costo unitario: 150.- [CHF/mq]  
Stima dei costi: 11'200.- CHF

**Via Loco Coste**  
**Scheda 33**



Lunghezza d'intervento aggiornata: 20.00 [m]  
Larghezza indicativa: 6.00 [m]

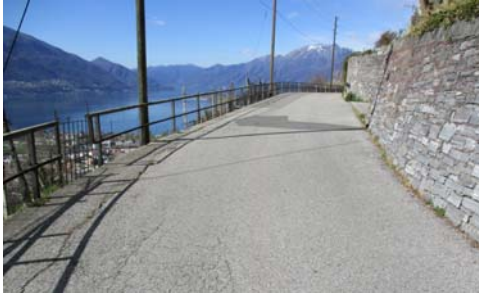
**Manufatto**

Costo unitario aggiornato: 2'700.- [CHF/m]  
Stima dei costi aggiornata: 54'000.- CHF

**Strada**

Costo unitario: 150.- [CHF/mq]  
Stima dei costi: 18'000.- CHF

Via Loco Coste  
Scheda 34



Lunghezza d'intervento aggiornato: 35.00 [m]  
Larghezza indicativa: 3.50 [m]

**Manufatto**

Costo unitario aggiornato: 2'700.- [CHF/m]  
Stima dei costi aggiornata: 94'500.- CHF

**Strada**

Costo unitario: 150.- [CHF/mq]  
Stima dei costi: 18'400.- CHF

Via Loco Coste  
Scheda 35



Lunghezza d'intervento aggiornato: 25.00 [m]  
Larghezza indicativa: 3.50 [m]

**Manufatto**

Costo unitario aggiornato: 2'700.- [CHF/m]  
Stima dei costi aggiornata: 67'500.- CHF

**Strada**

Costo unitario: 150.- [CHF/mq]  
Stima dei costi: 13'100.- CHF

Via Loco Coste  
Scheda 37



Lunghezza d'intervento aggiornato: 18.00 [m]  
Larghezza indicativa: 3.50 [m]

**Manufatto**

Costo unitario aggiornato: 2'700.- [CHF/m]  
Stima dei costi aggiornata: 48'600.- CHF

**Strada**

Costo unitario: 150.- [CHF/mq]  
Stima dei costi: 9'400.- CHF

Via Montecucco  
Scheda 38



Lunghezza d'intervento: 5.00 [m]  
Larghezza indicativa: 1.50 [m]

**Manufatto**

Costo unitario aggiornato: 360.- [CHF/m]  
Stima dei costi aggiornata: 1'800.- CHF

**Strada**

Costo unitario: 150.- [CHF/mq]  
Stima dei costi: 1'100.- CHF



Via Montecucco  
Scheda 39



Lunghezza d'intervento: 20.00 [m]  
Larghezza indicativa: 5.00 [m]

**Manufatto**

Costo unitario aggiornato: 1'800.- [CHF/m]  
Stima dei costi aggiornata: 36'000.- CHF

**Strada**

Costo unitario: 150.- [CHF/mq]  
Stima dei costi: 15'000.- CHF

Via Montecucco  
Scheda 40



Lunghezza d'intervento aggiornata: 16.00 [m]  
Larghezza indicativa: 4.00 [m]

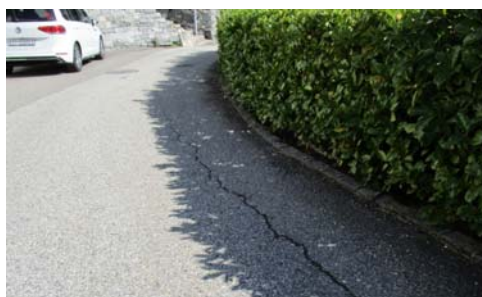
**Manufatto**

Costo unitario aggiornato: 2'700.- [CHF/m]  
Stima dei costi aggiornata: 43'200.- CHF

**Strada**

Costo unitario: 150.- [CHF/mq]  
Stima dei costi: 9'600.- CHF

Via Montecucco  
Scheda 42



Lunghezza d'intervento aggiornata: 30.00 [m]  
Larghezza indicativa: 3.50 [m]

**Manufatto**

Costo unitario aggiornato: 1'800.- [CHF/m]  
Stima dei costi aggiornata: 54'000.- CHF

**Strada**

Costo unitario: 150.- [CHF/mq]  
Stima dei costi: 15'800.- CHF

Via Montecucco  
Scheda 43



Lunghezza d'intervento aggiornata: 10.00 [m]  
Larghezza indicativa: 3.50 [m]

**Manufatto**

Costo unitario aggiornato: 2'700.- [CHF/m]  
Stima dei costi aggiornata: 27'000.- CHF

**Strada**

Costo unitario: 150.- [CHF/mq]  
Stima dei costi: 5'200.- CHF

Via Montecucco  
Scheda 45



Lunghezza d'intervento: 7.00 [m]  
Larghezza indicativa: 3.50 [m]

**Manufatto**

Costo unitario aggiornato: 1'800.- [CHF/m]  
Stima dei costi aggiornata: 12'600.- CHF

**Strada**

Costo unitario: 150.- [CHF/mq]  
Stima dei costi: 3'700.- CHF

Via Montecucco  
Scheda 47



Lunghezza d'intervento: 24.00 [m]  
Larghezza indicativa: 3.50 [m]

**Manufatto**

Costo unitario aggiornato: 1'800.- [CHF/m]  
Stima dei costi aggiornata: 43'200.- CHF

**Strada**

Costo unitario: 150.- [CHF/mq]  
Stima dei costi: 12'600.- CHF

Via Montecucco  
Scheda 49



Lunghezza d'intervento: 6.00 [m]  
Larghezza indicativa: 3.50 [m]

**Manufatto**

Costo unitario aggiornato: 2'700.- [CHF/m]  
Stima dei costi aggiornata: 16'200.- CHF

**Strada**

Costo unitario: 150.- [CHF/mq]  
Stima dei costi: 3'100.- CHF

Via Montecucco  
Scheda 50



Lunghezza d'intervento aggiornata: 30.00 [m]  
Larghezza indicativa: 3.50 [m]

**Manufatto**

Costo unitario aggiornato: 2'700.- [CHF/m]  
Stima dei costi aggiornata: 81'000.- CHF

**Strada**

Costo unitario: 150.- [CHF/mq]  
Stima dei costi: 15'700.- CHF

Via Montecucco  
Scheda 51



Lunghezza d'intervento: 26.00 [m]  
Larghezza indicativa: 4.00 [m]

**Manufatto**

Costo unitario aggiornato: 2'700.- [CHF/m]  
Stima dei costi aggiornata: 70'200.- CHF

**Strada**

Costo unitario: 150.- [CHF/mq]  
Stima dei costi: 15'600.- CHF

Via Montecucco  
Scheda 57



Lunghezza d'intervento aggiornata: 40.00 [m]  
Larghezza indicativa: 3.50 [m]

**Manufatto**

Costo unitario aggiornato: 800.- [CHF/m]  
Stima dei costi aggiornata: 32'000.- CHF

**Strada**

Costo unitario: 150.- [CHF/mq]  
Stima dei costi: 21'000.- CHF

Via Passaroro  
Scheda 60



Lunghezza d'intervento aggiornata: 60.00 [m]  
Larghezza indicativa: 4.00 [m]

**Manufatto**

Costo unitario aggiornato: 1'800.- [CHF/m]  
Stima dei costi aggiornata: 108'000.- CHF

**Strada**

Costo unitario: 150.- [CHF/mq]  
Stima dei costi: 36'000.- CHF

Via Riaa Bollone  
Scheda 68



Lunghezza d'intervento: 65.00 [m]  
Larghezza indicativa: 3.50 [m]

**Manufatto**

Costo unitario aggiornato: 1'800.- [CHF/m]  
Stima dei costi aggiornata: 117'000.- CHF

**Strada**

Costo unitario: 150.- [CHF/mq]  
Stima dei costi: 34'100.- CHF



**Via Sasso Misocco**  
Scheda 69



Lunghezza d'intervento: 25.00 [m]  
Larghezza indicativa: 3.50 [m]

**Manufatto**

Costo unitario aggiornato: 1'800.- [CHF/m]  
Stima dei costi aggiornata: 45'000.- CHF

**Strada**

Costo unitario: 150.- [CHF/mq]  
Stima dei costi: 13'100.- CHF

**Via Scalate Sopra**  
Scheda 74



Lunghezza d'intervento: 8.00 [m]  
Larghezza indicativa: 3.50 [m]

**Manufatto**

Costo unitario aggiornato: 1'800.- [CHF/m]  
Stima dei costi aggiornata: 14'400.- CHF

**Strada**

Costo unitario: 150.- [CHF/mq]  
Stima dei costi: 4'200.- CHF

**Via Scalate Sopra**  
Scheda 75



Lunghezza d'intervento: 40.00 [m]  
Larghezza indicativa: 3.50 [m]

**Manufatto**

Costo unitario aggiornato: 2'700.- [CHF/m]  
Stima dei costi aggiornata: 108'000.- CHF

**Strada**

Costo unitario: 150.- [CHF/mq]  
Stima dei costi: 21'000.- CHF

**Via Scuole**  
Scheda 77



Lunghezza d'intervento: 30.00 [m]  
Larghezza indicativa: 3.50 [m]

**Manufatto**

Costo unitario aggiornato: 2'700.- [CHF/m]  
Stima dei costi aggiornata: 81'000.- CHF

**Strada**

Costo unitario: 150.- [CHF/mq]  
Stima dei costi: 15'700.- CHF



Via Scuole  
Scheda 78



Lunghezza d'intervento: 3.00 [m]  
Larghezza indicativa: 3.50 [m]

**Manufatto**

Costo unitario aggiornato: 2'700.- [CHF/m]  
Stima dei costi aggiornata: 8'100 CHF

**Strada**

Costo unitario: 150.- [CHF/mq]  
Stima dei costi: 1'500.- CHF

Via Scuole  
Scheda 79



Lunghezza d'intervento: 6.00 [m]  
Larghezza indicativa: 3.50 [m]

**Manufatto**

Costo unitario aggiornato: 2'700.- [CHF/m]  
Stima dei costi aggiornata: 16'200.- CHF

**Strada**

Costo unitario: 150.- [CHF/mq]  
Stima dei costi: 3'100.- CHF

Via Scuole  
Scheda 84



Lunghezza d'intervento: 32.00 [m]  
Larghezza indicativa: 5.00 [m]

**Manufatto**

Costo unitario aggiornato: 1'800.- [CHF/m]  
Stima dei costi aggiornata: 57'600.- CHF

**Strada**

Costo unitario: 150.- [CHF/mq]  
Stima dei costi: 24'000.- CHF

Via Scuole  
Scheda 87



Lunghezza d'intervento aggiornata: 60.00 [m]  
Larghezza indicativa: 3.50 [m]

**Manufatto**

Costo unitario aggiornato: 800.- [CHF/m]  
Stima dei costi aggiornata: 48'000.- CHF

**Strada**

Costo unitario: 150.- [CHF/mq]  
Stima dei costi: 31'500.- CHF

Via Soleggio (posteggio comunale)  
Scheda 89



Lunghezza d'intervento: 40.00 [m]  
Larghezza indicativa: 5.00 [m]

**Manufatto**

Costo unitario aggiornato: 3'400.- [CHF/m]  
Stima dei costi aggiornata: 136'000.- CHF

**Strada**

Costo unitario: 150.- [CHF/mq]  
Stima dei costi: 30'000.- CHF

Via Stazione  
Scheda 90



Lunghezza d'intervento: 34.00 [m]  
Larghezza indicativa: 3.50 [m]

**Manufatto**

Costo unitario aggiornato: 2'700.- [CHF/m]  
Stima dei costi aggiornata: 91'800.- CHF

**Strada**

Costo unitario: 150.- [CHF/mq]  
Stima dei costi: 17'900.- CHF

Via alla Vignascia  
Scheda 93



Lunghezza d'intervento: 29.00 [m]  
Larghezza indicativa: 3.50 [m]

**Manufatto**

Costo unitario aggiornato: 1'800.- [CHF/m]  
Stima dei costi aggiornata: 52'200.- CHF

**Strada**

Costo unitario: 150.- [CHF/mq]  
Stima dei costi: 15'200.- CHF

Via alla Vignascia  
Scheda 95



Lunghezza d'intervento aggiornata: 60.00 [m]  
Larghezza indicativa: 3.50 [m]

**Manufatto**

Costo unitario aggiornato: 2'700.- [CHF/m]  
Stima dei costi aggiornata: 162'000.- CHF

**Strada**

Costo unitario: 150.- [CHF/mq]  
Stima dei costi: 31'500.- CHF