



**comune di gordola**  
*dicastero cultura e tempo libero*

*messaggio municipale no.1147*

***richiesta credito di fr. 65'000.--  
per la realizzazione di un parco giochi  
in Via Francesca***



## ***Richiesta credito di fr. 65'000.-- per la realizzazione di un parco giochi in Via Francesca.***

---

Gentile signora Presidente,  
gentili signore, egregi signori Consiglieri,

L'Amministrazione fondi Lotteria intercantonale e Sport-toto ha stanziato per il periodo 2009-2011 un credito quadro di due milioni di franchi a favore dei Comuni per la realizzazione di parchi giochi, campi di calcio o altre infrastrutture simili che favoriscano il movimento e l'attività fisica in generale.

Il sussidio per ogni singolo progetto ammonta al massimo al 50% dei costi complessivi riconosciuti sussidiabili, ritenuto un importo massimo di fr. 30'000.--, e per il nostro Comune, in considerazione del numero di abitanti, possono essere inoltrati due progetti.

Sulla base di queste considerazioni, il Municipio ha deciso di allestire un primo progetto. L'intervento previsto consiste nella formazione di un nuovo parco giochi su una parte del mappale no. 445 RFD, nell'area destinata da PR a zona AP-EP, in località Gaggiolo Via Francesca, che considerato i futuri allargamenti stradali previsti, pur non risultando particolarmente estesa, si presta a questo scopo, in particolare anche per l'ubicazione centrale di un comparto denso di abitanti e dove è già collocato un bellissimo "noce".

Nel corso del mese di marzo 2010, l'Ufficio Tecnico allestiva quindi la regolare domanda di costruzione, approvata in data 25 maggio 2010.

Per una valutazione generale dell'ubicazione esatta e della portata dell'intervento, si richiama l'allegato estratto planimetrico della domanda di costruzione approvata, osservando comunque che la tipologia e l'ubicazione definitiva dei giochi verrà elaborata nell'ambito di un progetto d'animazione gestito con le famiglie e i ragazzi dall'Associazione Pro Juventute della Svizzera Italiana, nel pieno rispetto delle normative di sicurezza in materia.

Per quanto concerne il finanziamento dell'opera, oltre alla possibilità del sussidio Cantonale già indicato sopra, faremo capo al fondo vincolato aree di svago no. 281.00, che al 31.12.2010 presenta un saldo di fr. 106'639.15.

In effetti l'art. 42 delle norme di attuazione Piano Regolatore esige l'obbligo di corrispondere un conveniente contributo quando la formazione obbligatoria di aree di svago fossero oggettivamente impossibili o inopportune (LALPT art. 29 lett. d).

La competenza per decidere di attingere al fondo è del Consiglio comunale, di conseguenza il Municipio vi sottopone il presente Messaggio per chiedere l'autorizzazione ad utilizzare detto fondo per la realizzazione del nuovo parco giochi citato per complessivi fr. 65'000.--, dedotto il sussidio cantonale.

A tale proposito si osserva come l'Amministrazione fondi Lotteria intercantonale e Sport-toto - 6501 Bellinzona, con comunicazione del 08.11.2010, ha già preavvisato favorevolmente la richiesta, mentre la formalizzazione definitiva della decisione di sussidio è condizionata dall'approvazione del presente credito da parte del Consiglio Comunale.



In dettaglio gli interventi e i relativi costi si possono così riassumere:

A) Sistemazione generale sedime:

- formazione muretto di contenimento a ovest
- posa opere di cinta
- riempimenti per livellamento terreno e semina

B) Giochi e arredo:

1. castello componibile e adattabile alla grandezza dello spazio a disposizione, con formazione di pavimentazione anti caduta (esempio 1)
2. angolo di giochi a molla - singolo doppio e quadruplo (esempio 2)
3. giochi vari di equilibrio (esempio 3)
4. tavolo da ping pong con pavimentazione in lastre (esempio 4)
5. combinazione panchine e cestini per rifiuti (esempio 5)

Totale costi:

- a) Sistemazione generale sedime fr. 30'000.-- (IVA compresa)  
b) Giochi e arredo fr. 35'000.-- (IVA compresa)

**Costo totale intervento fr. 65'000.-- (IVA compresa)**

Alla luce di quanto precede, invitiamo il Consiglio comunale a voler risolvere:

1. **E' approvato un credito di fr. 65'000.-- (IVA compresa) quale importo per la realizzazione di un parco giochi in Via Francesca.**
2. **Il Municipio è autorizzato, per il finanziamento delle opere a prelevare l'importo corrispondente, dedotto il sussidio cantonale, dal conto no. 281.00 Fondo vincolato aree di svago.**
3. **A norma dell'art. 13 cpv. 3 LOC decade se non viene utilizzato entro il 31.12.2012 dalla crescita in giudicato definitiva della presente risoluzione.**

Con ossequio.

per il Municipio:

il Sindaco

arch. A. Zuelig

il Segretario

S. Benzoni

allegato: progetto e preventivo costi

Approvato con risoluzione municipale no. 42 del 24 gennaio 2011

Assegnato alla Commissione della Gestione per esame.



## PARCO GIOCHI VIA FRANCESCA

**Allegati:**

- estratto catastale 1 : 1000
- piano di progetto 1 : 100
- legenda giochi
- preventivo generale dei costi

Gordola, gennaio 2011

Comune di Gordola

1:1000

Planimetria ufficiale

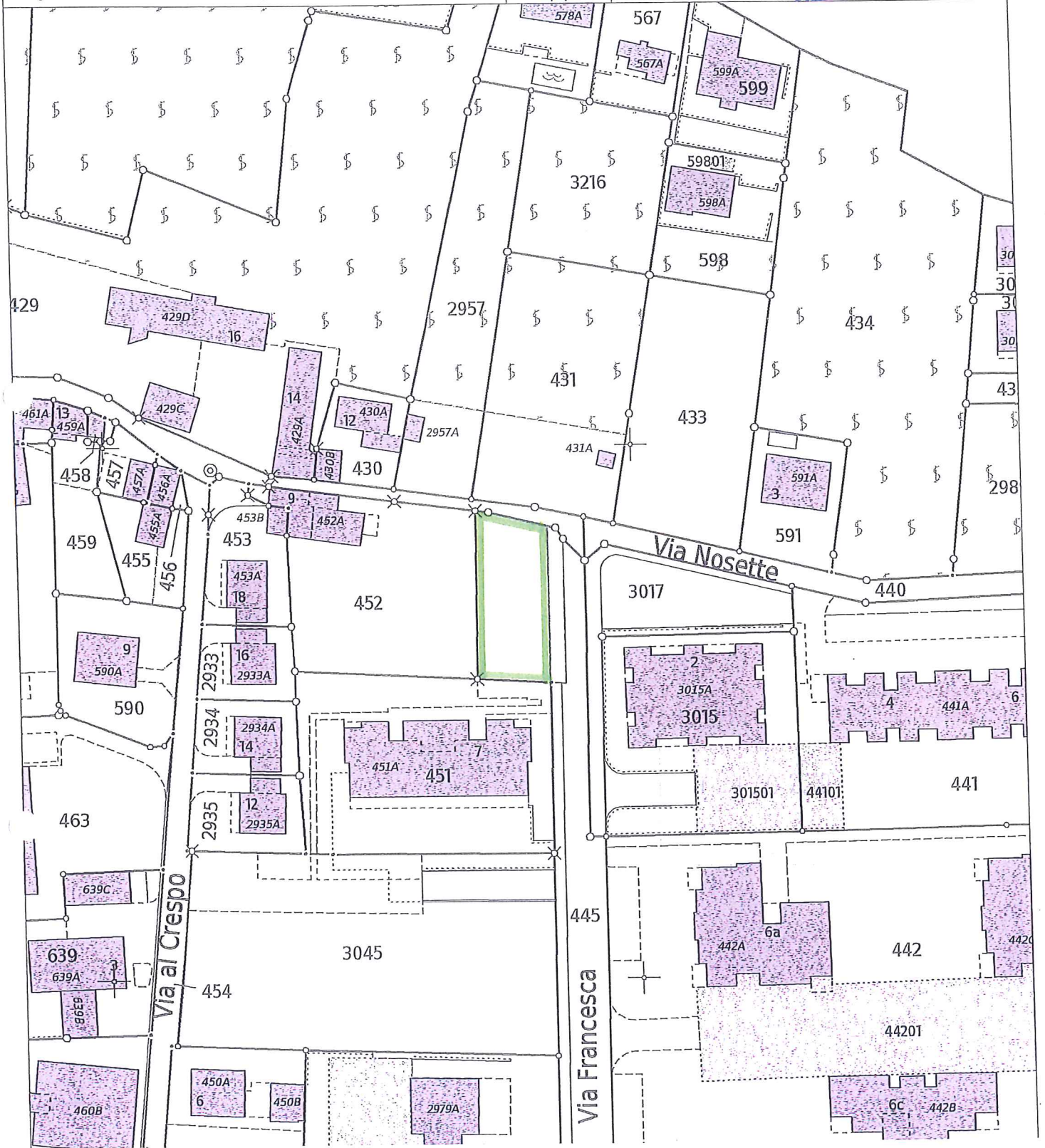
Coordinate particella 445 Y = 711'180 X = 115'170

Data: 31.3.2010

Geometra: Claudio Terribilini

Firma: 

Legenda: [www.cadastre.ch/legende](http://www.cadastre.ch/legende)



l'istante propr.:



il progettista :

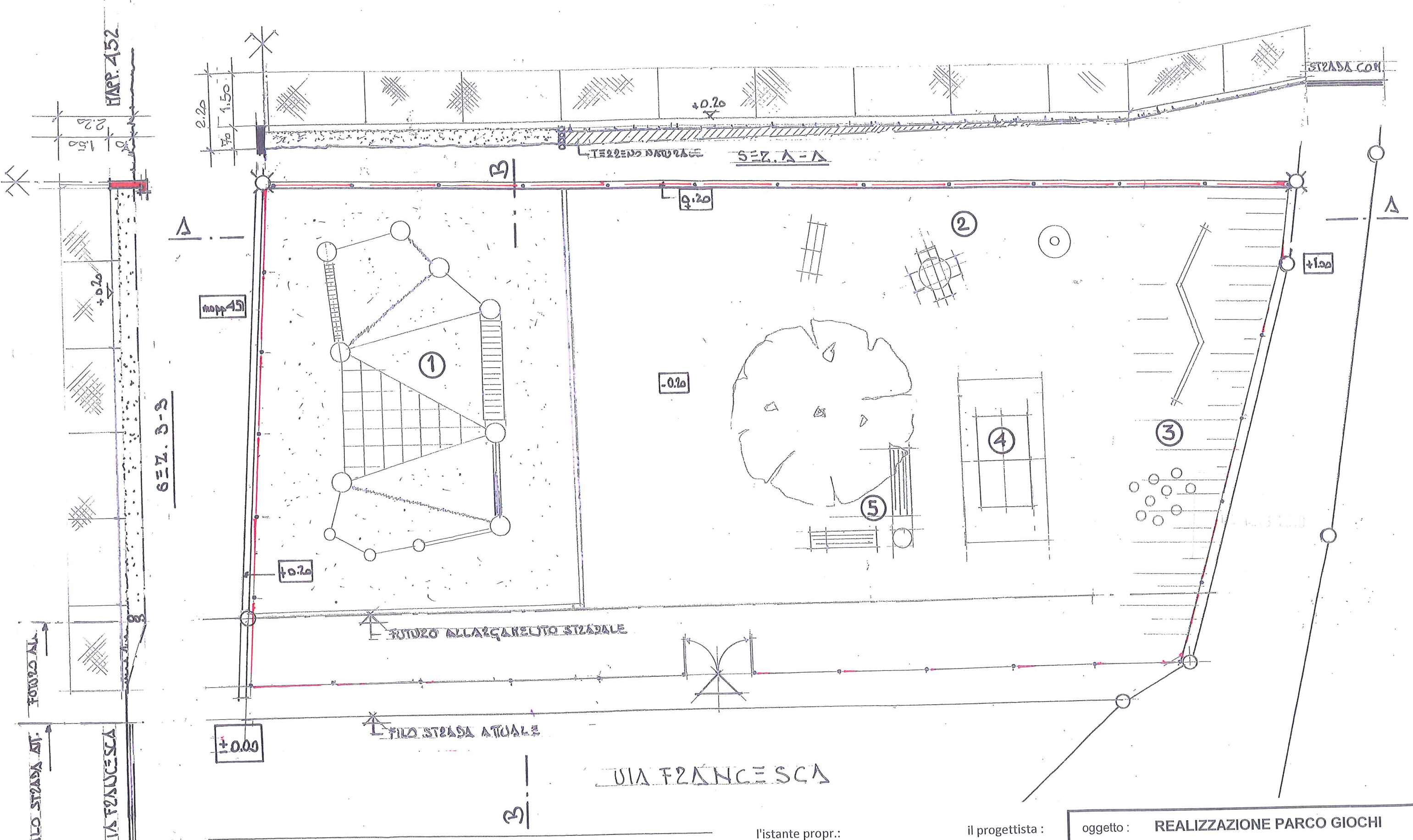


oggetto : **REALIZZAZIONE PARCO GIOCHI**

istante : **COMUNE DI GORDOLA**

progettista : **Ufficio Tecnico Comunale**

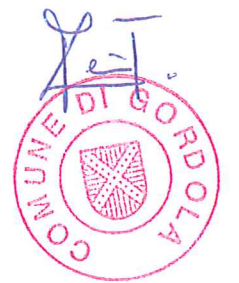
mapp. no. : **445 RFD**



l'istante propr.:



il progettista :



oggetto :	<b>REALIZZAZIONE PARCO GIOCHI</b>
istante :	<b>COMUNE DI GORDOLA</b>
progettista :	<b>Ufficio Tecnico Comunale</b>
mapp. no. :	<b>445 RFD</b>
scala :	1:100
data :	31.03.2010
dis. :	mago

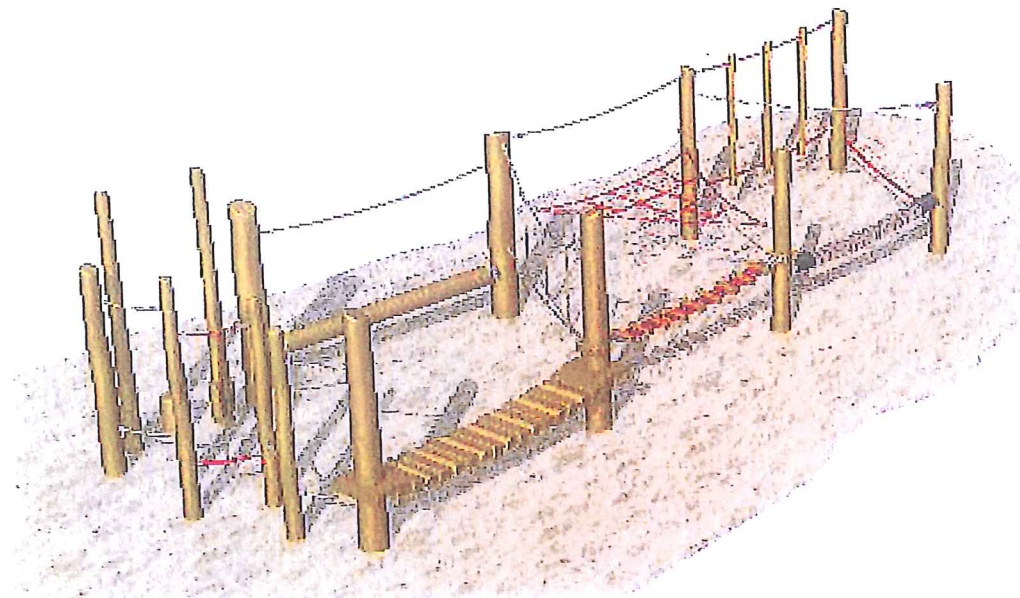
---

## REALIZZAZIONE PARCO GIOCHI

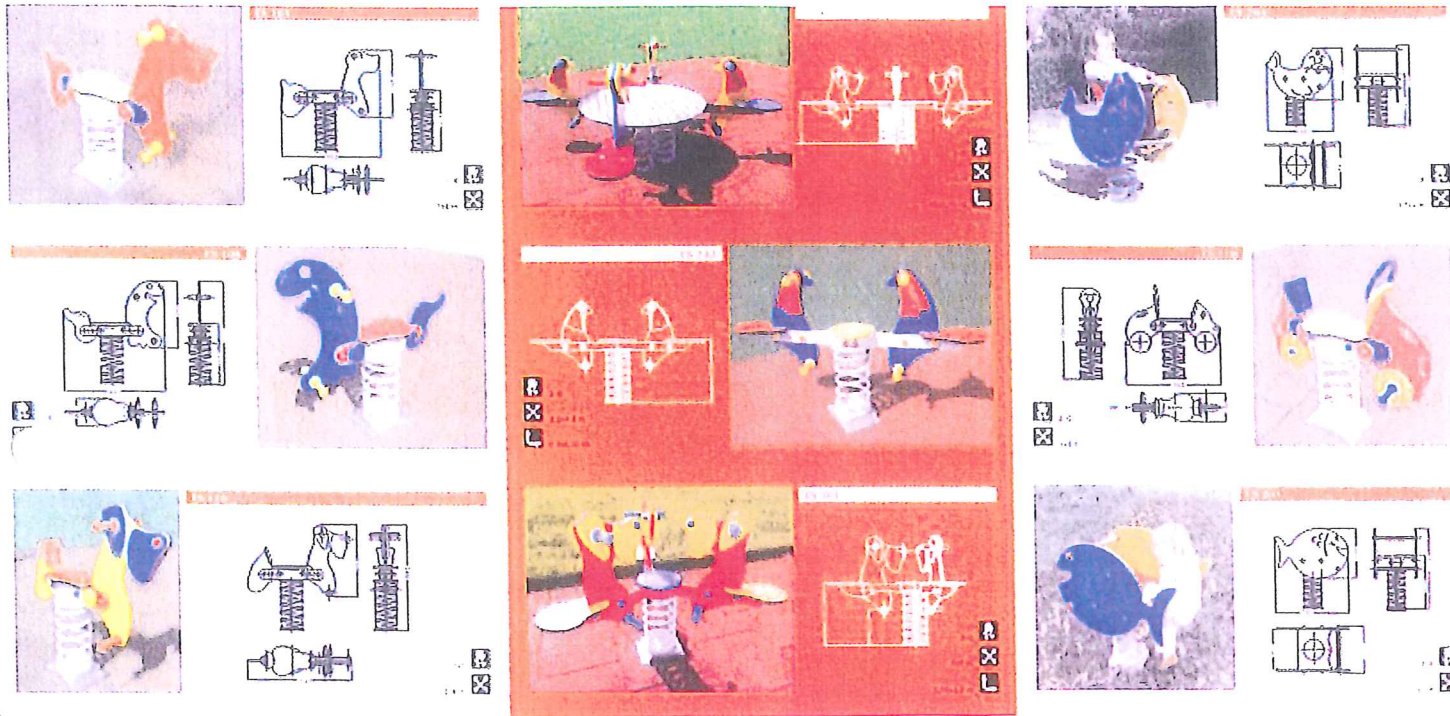
Istante: Comune di Gordola rappr. dal Municipio  
Proprietario: Comune di Gordola  
Progettista: Ufficio Tecnico Comunale - 6596 Gordola  
Mappale no: 445 RFD

### Legenda giochi

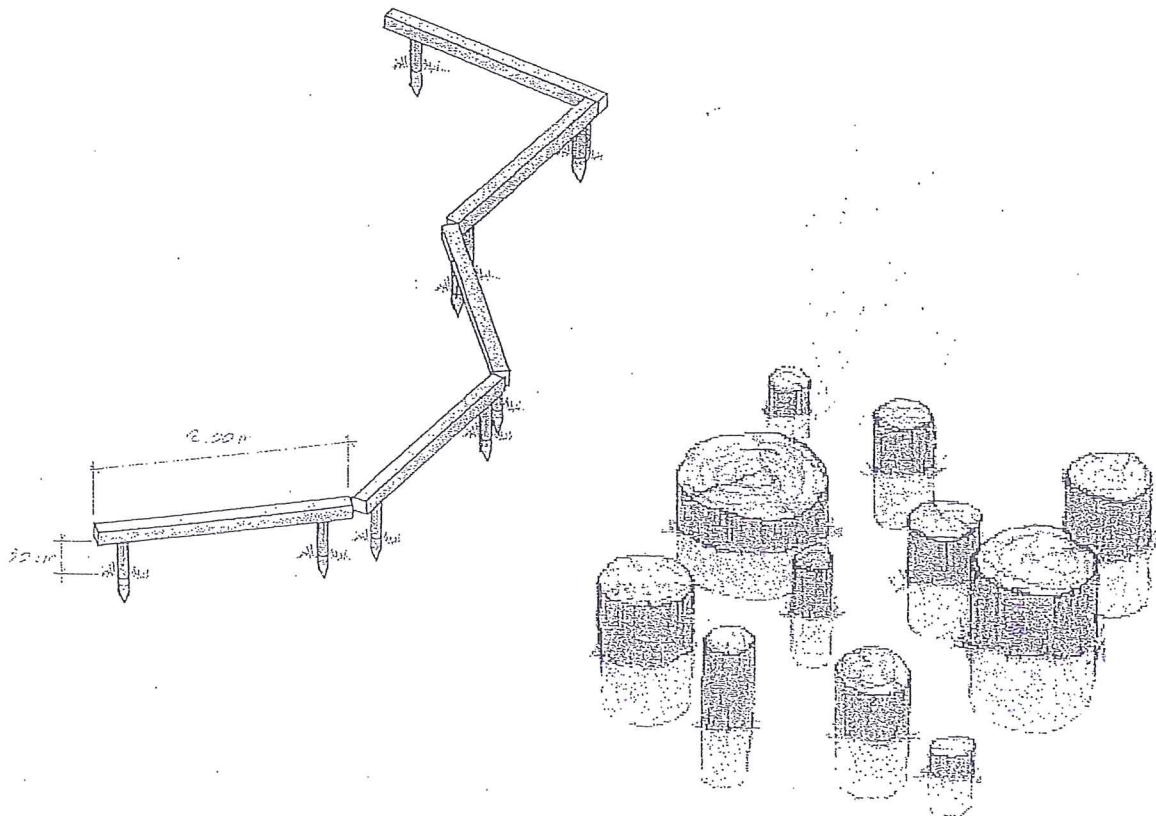
1



# 2



# 3





4



5



## PREVENTIVO COSTI

### A – Sistemazione generale sedime

- |  |               |
|--|---------------|
| a) formazione muretto di contenimento a ovest    | fr. 20'000.-- |
| b) posa opere di cinta                           | fr. 5'000.--  |
| c) riempimenti per livellamento terreno e semina | fr. 5'000.--  |

**A - TOTALE (IVA compresa) fr. 30'000.--**

### B – fornitura e posa giochi

- |   |               |
|---|---------------|
| a) castello componibile con pavimentazione anticaduta | fr. 20'000.-- |
| b) giochi a molla in posa con protezione anticaduta   | fr. 6'000.--  |
| c) giochi vari d'equilibrio                           | fr. 2'000.--  |
| d) tavolo ping-pong                                   | fr. 3'000.--  |
| e) arredo vario banchine cestini                      | fr. 4'000.--  |

**B - TOTALE (IVA compresa) fr. 35'000.--**

**COSTO TOTALE (A+B) (IVA compresa) fr. 65'000.--**