

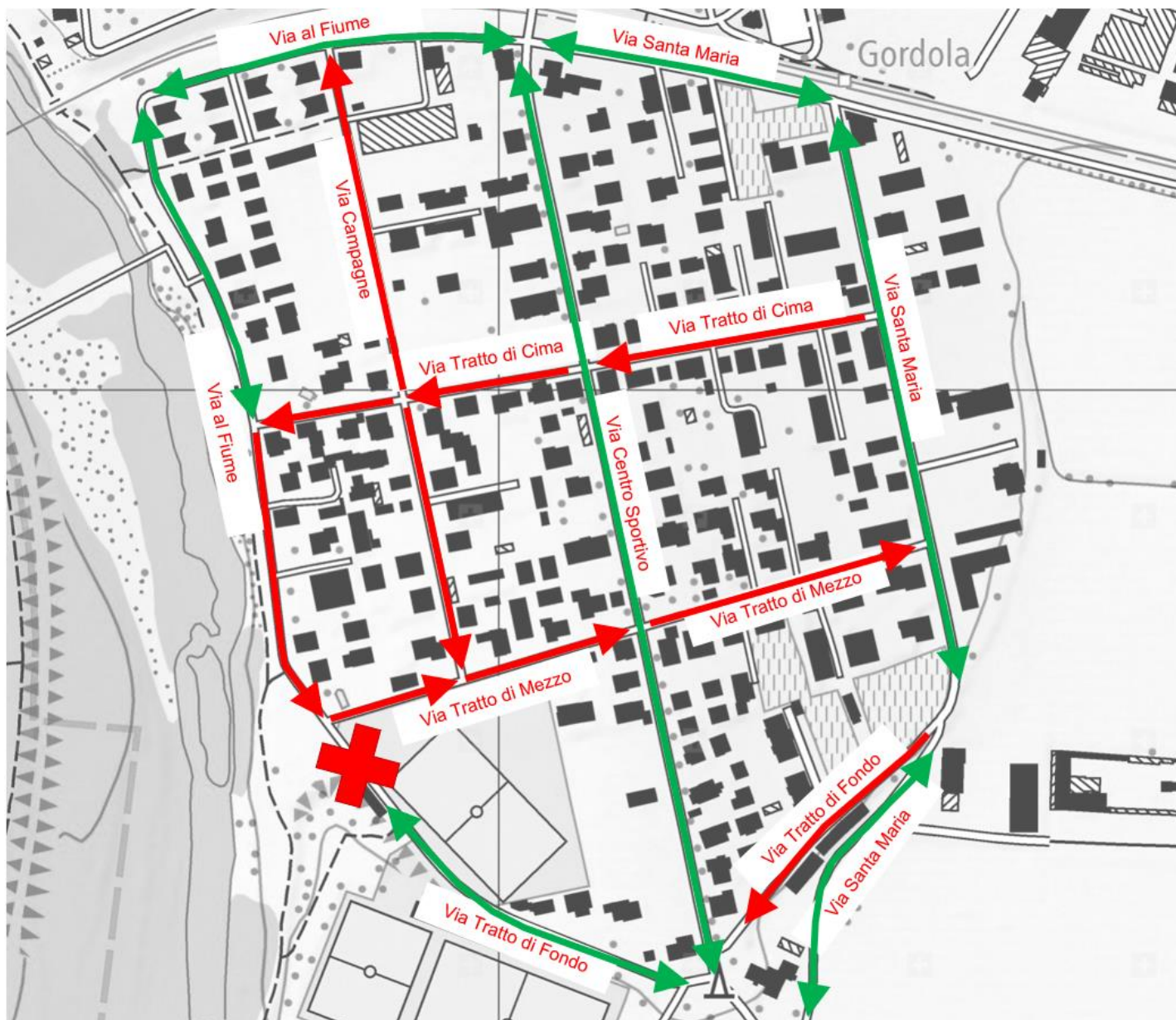


## Gordola quartiere Campagne

modifica ai sensi di circolazione

lavori previsti da lunedì 22 a giovedì 25 giugno 2020

Entrata in vigore a partire da venerdì 26 giugno 2020



### Intersezioni:

Via Centro Sportivo mantiene il diritto di precedenza. Tutte le strade minori che vi si affacciano sono regolamentate con segnali di Stop. Per gli incroci interni al quartiere vige la precedenza da destra, come consuetudine all'interno delle Zone 30.

### Biciclette:

Il traffico ciclistico è in entrambe le direzioni su tutte le strade. E' quindi ammesso il transito in senso inverso per le biciclette anche sulle strade in cui è introdotto il senso unico.

*L'intervento (MM 1411 - Zona 30 del quartiere Campagne approvato dal CC nel 2019) oltre alla sistemazione definitiva della zona 30 prevede una regolamentazione a senso unico per le Vie Campagne, Tratto di Cima, Tratto di Mezzo e Tratto di Fondo (lato est). A queste regolamentazioni si aggiunge la chiusura di Via Tratto di Fondo (lato ovest) in corrispondenza dell'intersezione con Via Tratto di Mezzo, al fine di separare i flussi veicolari di visitatori e fruitori del campo sportivo e del Parco Avventura dal normale transito dei residenti. L'intervento è propedeutico alla sistemazione di queste strade con un nuovo calibro, garantendo l'incrocio tra un veicolo e un pedone e/o una bicicletta ed evitando invece l'incrocio di veicoli a quattro ruote (che implica l'uso obbligato dei piazzali privati per l'incrocio). Le intersezioni interne, che presentano visibilità ridotta, vengono semplificate. Data l'importanza della modifica nell'assetto viario si chiede alla popolazione un certo periodo di adattamento.*

**L'UTC è a disposizione per chiarimenti e discussione delle problematiche puntuali che dovessero sorgere.**