



Avviso a tutti i diretti interessati
residenti, domiciliati e proprietari
Lavori su Via Campischi e Via al Fiume

telefono 091 735 16 20

fax 091 735 16 21

e-mail ufficio.tecnico@gordola.ch

ns. rif. MU/WGM

vs. rif.

ris. mun.

incarto

CH-6596 Gordola, 3 gennaio 2018

AVVISO

Chiusura delle strade Comunali Via Campischi e Via al Fiume – Fase 1

Gentili Signore,
Egregi Signori,

in data 08 gennaio 2018, il Comune di Gordola, tramite l'Ufficio Tecnico Comunale, darà inizio ai lavori inerenti il rifacimento del cavalcavia FFS di Via Centro Sportivo e riqualificazione della sede viaria.

Per questa prima fase dei lavori, per permettere la costruzione della passerella pedonale provvisoria, è prevista a partire da mercoledì 10.01.2018 la chiusura al traffico veicolare della Via al Fiume da Via Centro Sportivo fino al limite d'intervento, da venerdì 26.01.2018 è prevista la chiusura al traffico veicolare di Via Campischi da Via Centro Sportivo fino al limite d'intervento. Dal 10.01.2018 al 26.01.2018 in Via Campischi sono previsti tempi di attesa fino a 30 minuti. Per questi importanti lavori si dovranno prevedere alcuni disagi, sarà sin d'ora preoccupazione della direzione lavori e delle ditte esecutrici di limitare al minimo ogni inconveniente.

Invitiamo tutti gli utenti a voler rispettare la segnaletica esposta e gli ordini impartiti dagli addetti al servizio.

Ringraziamo anticipatamente per la comprensione, per la collaborazione e rimaniamo a vostra disposizione per fornirvi ogni ulteriore precisazione in merito (UTC Ing. Werner Garbani Marcantini no. tel 091 735 16 20) e scusandoci fin d'ora per gli inevitabili disagi, vi salutiamo cordialmente

UFFICIO TECNICO COMUNALE



COMUNE DI GORDOLA

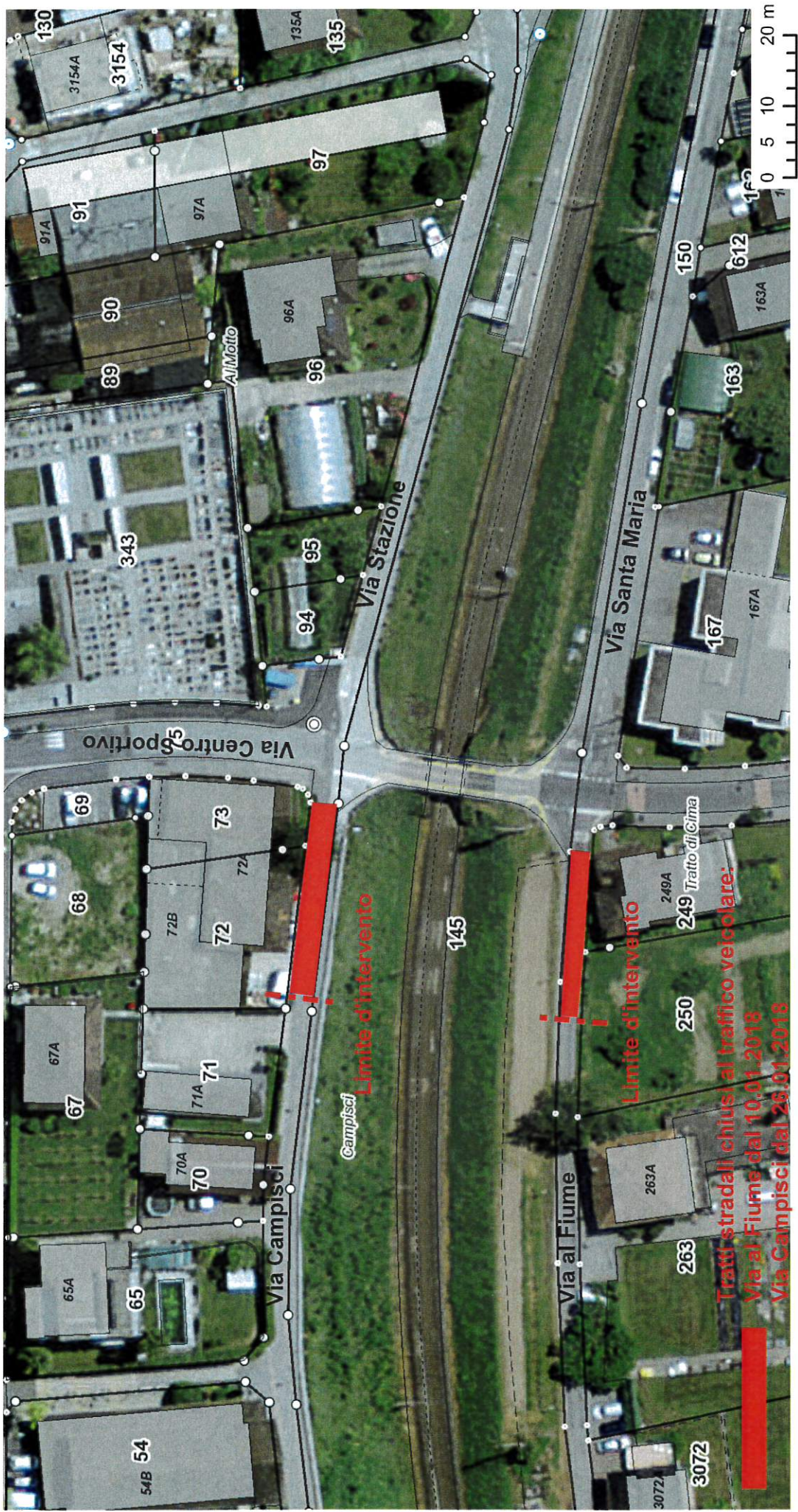
UFFICIO TECNICO

Il Tecnico Comunale:

ing. Werner Garbani Marcantini

Werner Garbani Marcantini

Allegata planimetria con le tratte stradali interessate dai lavori



1:750

Misurazione ufficiale

I dati visualizzati hanno solamente valore informativo.
Essi sono assolutamente privi di valore giuridico.